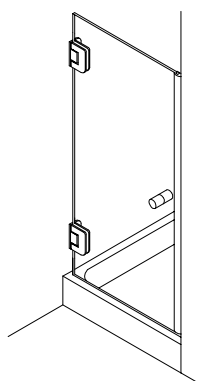


**Montageanleitung
BF 134 / TYP 100
Nischenkabine,
1 Drehtür**

**Installation instruction
BF 134 / TYPE 100
niche cubicle,
1 swing door**

Wichtige Informationen:
Important information:



Vor der Montage Glasflächen
mit handelsüblichem Glasreiniger
im Bereich der Klemmflächen reinigen.

All glass clamping areas are to
be cleaned with standard glass
cleaning products prior to installation.



keine Verdünnung verwenden
Do not use thinners

Wichtiger Hinweis

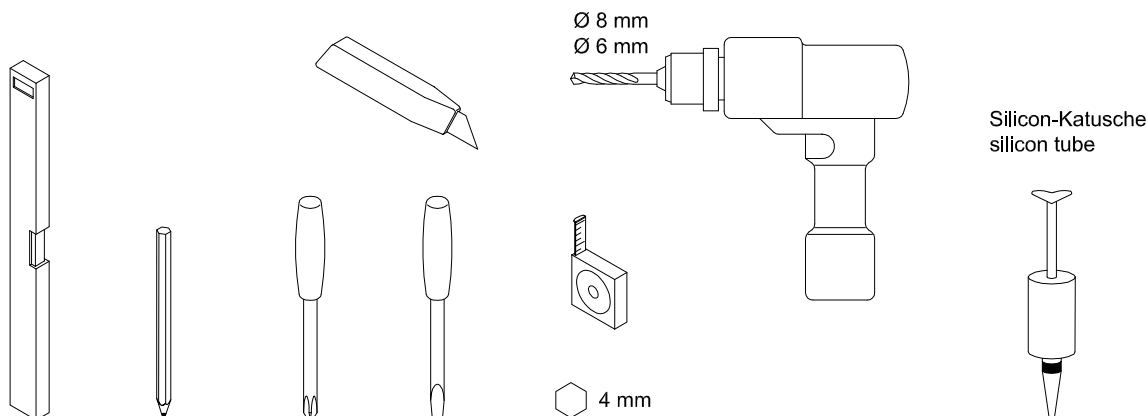
Glas beim Auspacken immer mit Schutz (Pappe oder Ähnlichem) auf den Fußboden stellen.
Kanten und Ecken des Glases nicht anstoßen lassen.

Konstruktionsbedingt ist bei rahmenlosen Duschtrennungen keine absolute Abdichtung erreichbar.
Die Montage der jeweils beiliegenden Dichtlippen gewährleistet die maximal erreichbare Dichtigkeit.
Alle Maßangaben in mm!

Important notice!

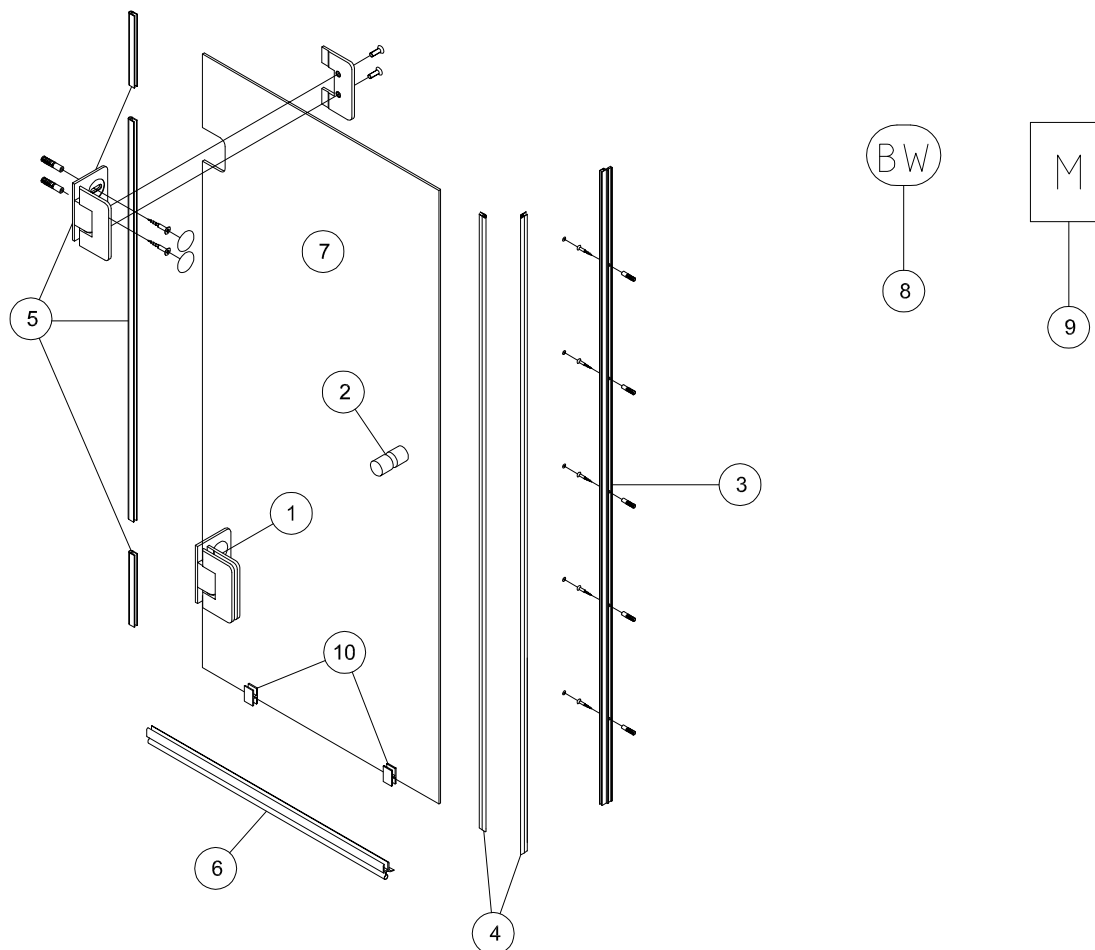
While unpacking the glass always use the protection of the wood or cardboard, as available and set it on the floor. Be careful not to bump into anything with the trim and edges of the glass.
Because of the construction of the frameless shower enclosure a complete seal cannot be obtained.
The installation of the enclosed seals, provide the maximal obtainable sealant.
All measurments are in mm.

Montagewerkzeug:
Mounting tool:



Lieferumfang:
Scope of delivery:

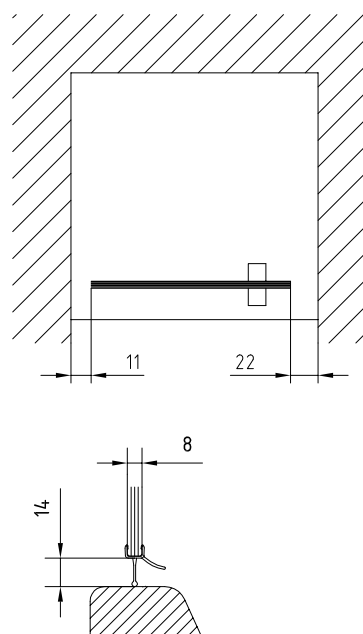
DIN links wie gezeichnet / DIN rechts spiegelbildlich
DIN left shown / DIN right in mirror image



Material

- | | |
|---|---|
| ① Band G/W / glass/wall hinge | 2 |
| ② Metallknopf / door knob | 1 |
| ③ Magneteleistenträger / magnetic support profile | 1 |
| ④ Paar Magnetdichtung 90° KS / pair of magnetic seal 90° KS | 1 |
| ⑤ Schlauchdichtung 8mm / soft nose seal 8mm | 3 |
| ⑥ Wasserabweiser biegsam / water disperser flexible | 1 |
| ⑦ Glas Drehtür (optional) / glass swing door (optional) | 1 |
| ⑧ Beipack Wandbefestigung / fixtures enclosed | 1 |
| ⑨ Montageanleitung / Assembly instruction | 1 |
| ⑩ Montagehilfen / Assembly blocks | 2 |

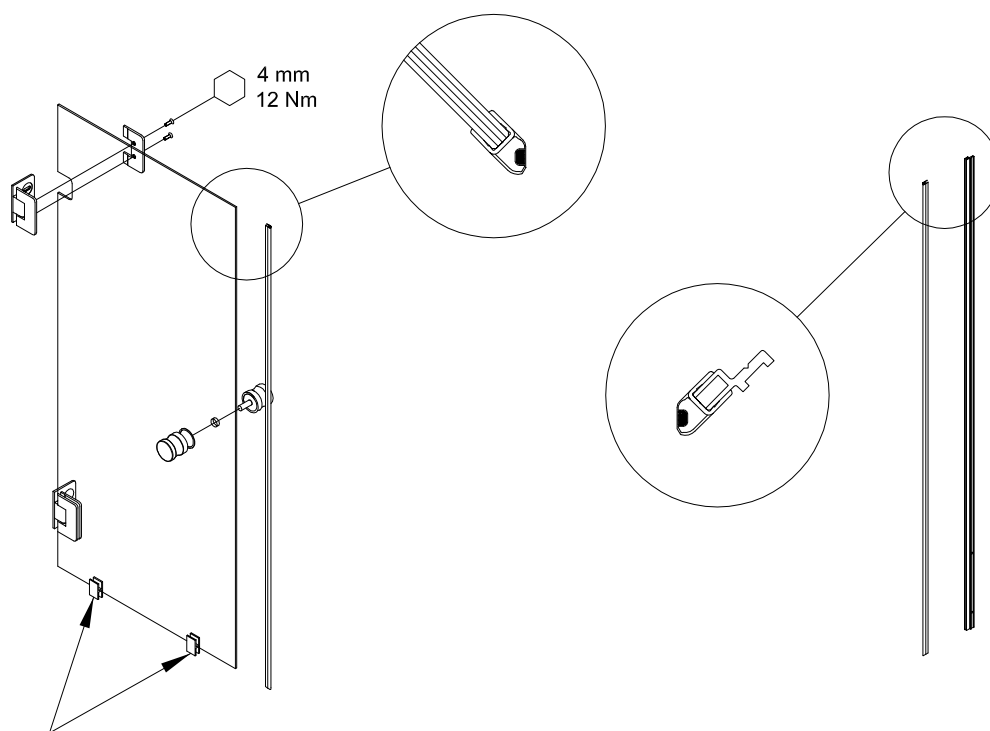
Einbausituation / Mounting arrangement



1

Bänder und Knopf an das Glas schrauben.
Magnetdichtungen und Montagehilfen aufstecken.

Screw on hinges and door knob.
Attach magnetic seal and assembly blocks.

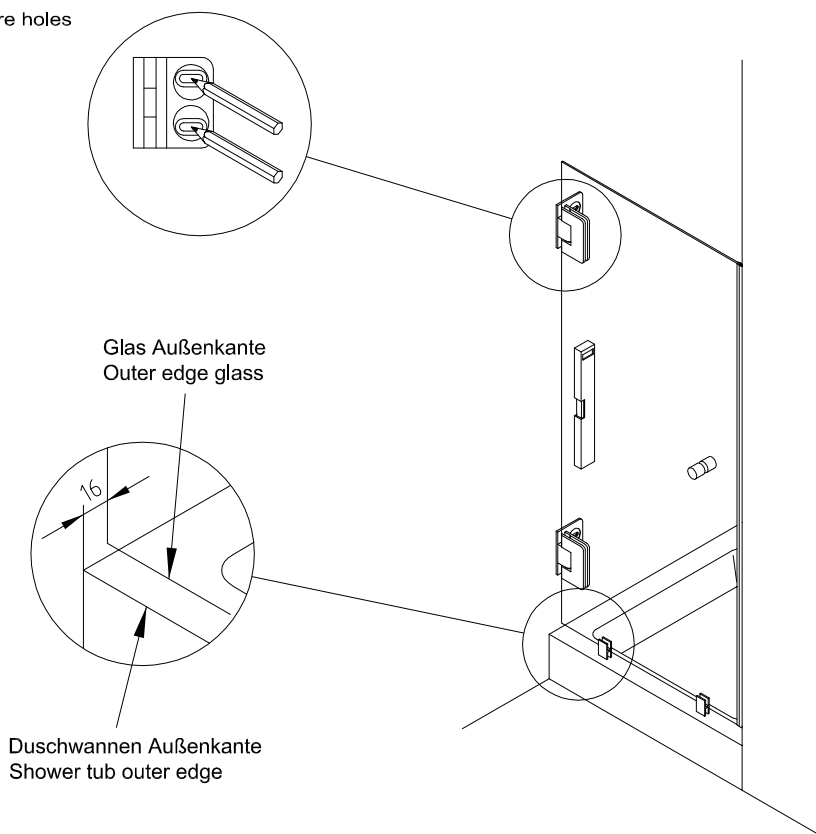


Montagehilfe
Assembly blocks

2

Tür ausrichten und Bohrungen anzeichnen

Set up door and mark the bore holes

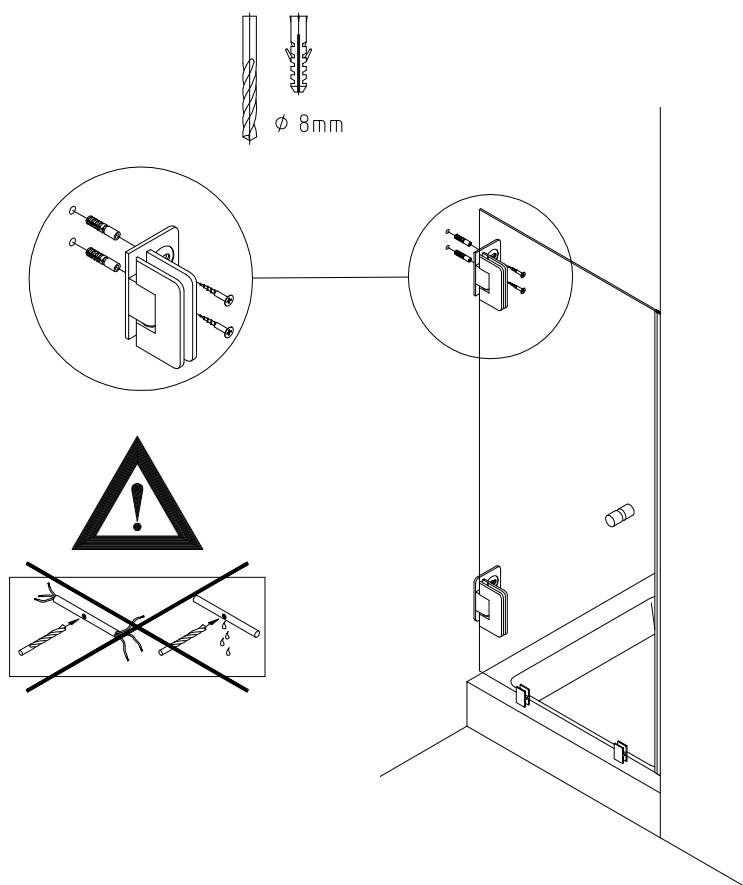


Glas Außenkante
Outer edge glass

Duschwannen Außenkante
Shower tub outer edge

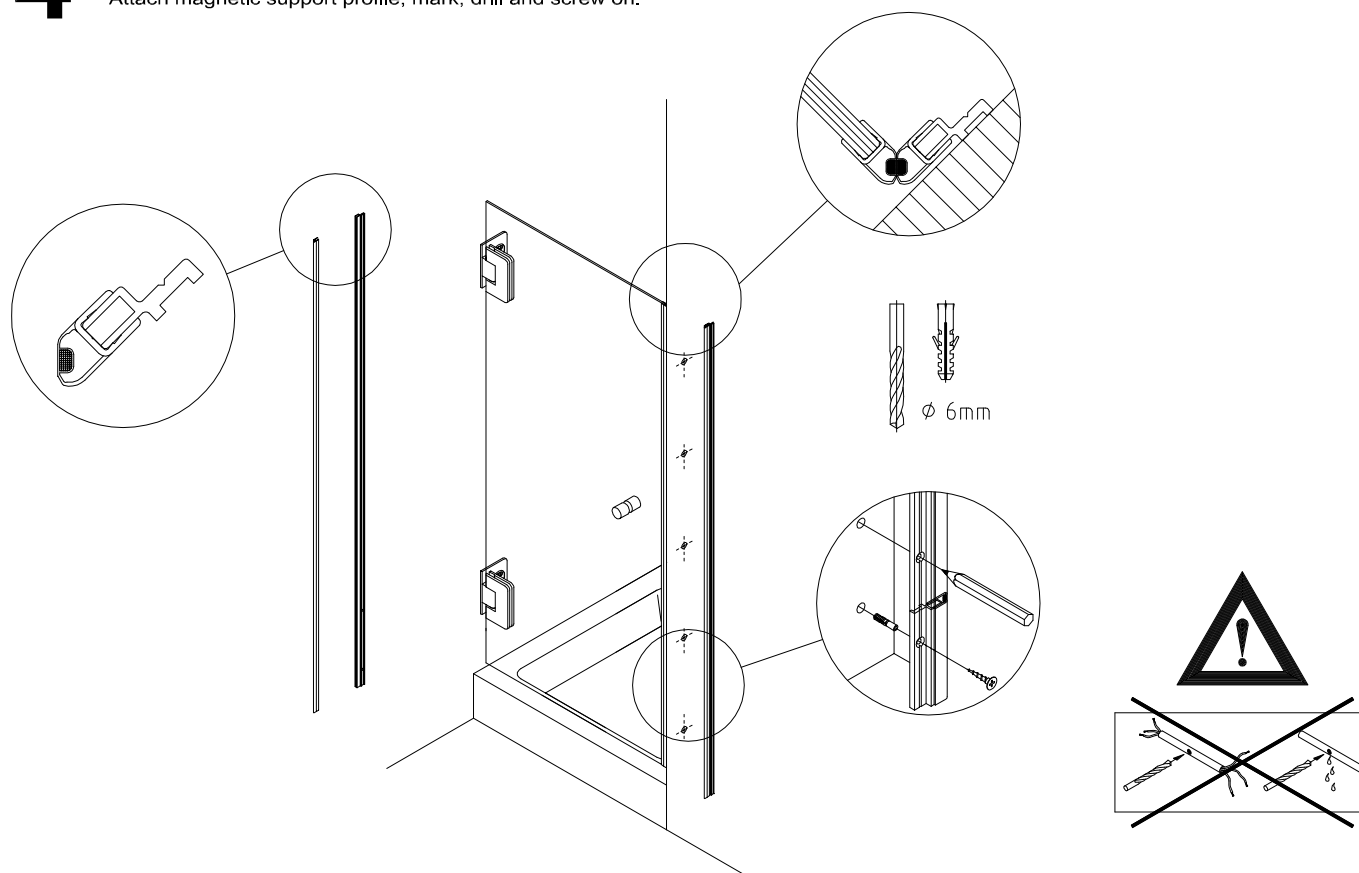
3

Löcher bohren und Bänder anschrauben.
 Drill holes and screw on hinges.



4

Magnetleistenträger an Dichtung anhalten, anzeichnen, bohren und verschrauben.
 Attach magnetic support profile, mark, drill and screw on.



5

1. Schlauchdichtungen und Wasserabweiser aufstecken.
2. Kappen aufkleben.
3. Magnetleistenträger innen mit Silikon versiegeln.

1. Attach soft nose seal and water disperser.
2. Glue on cover caps.
3. Seal magnetic support profile on the inside.

